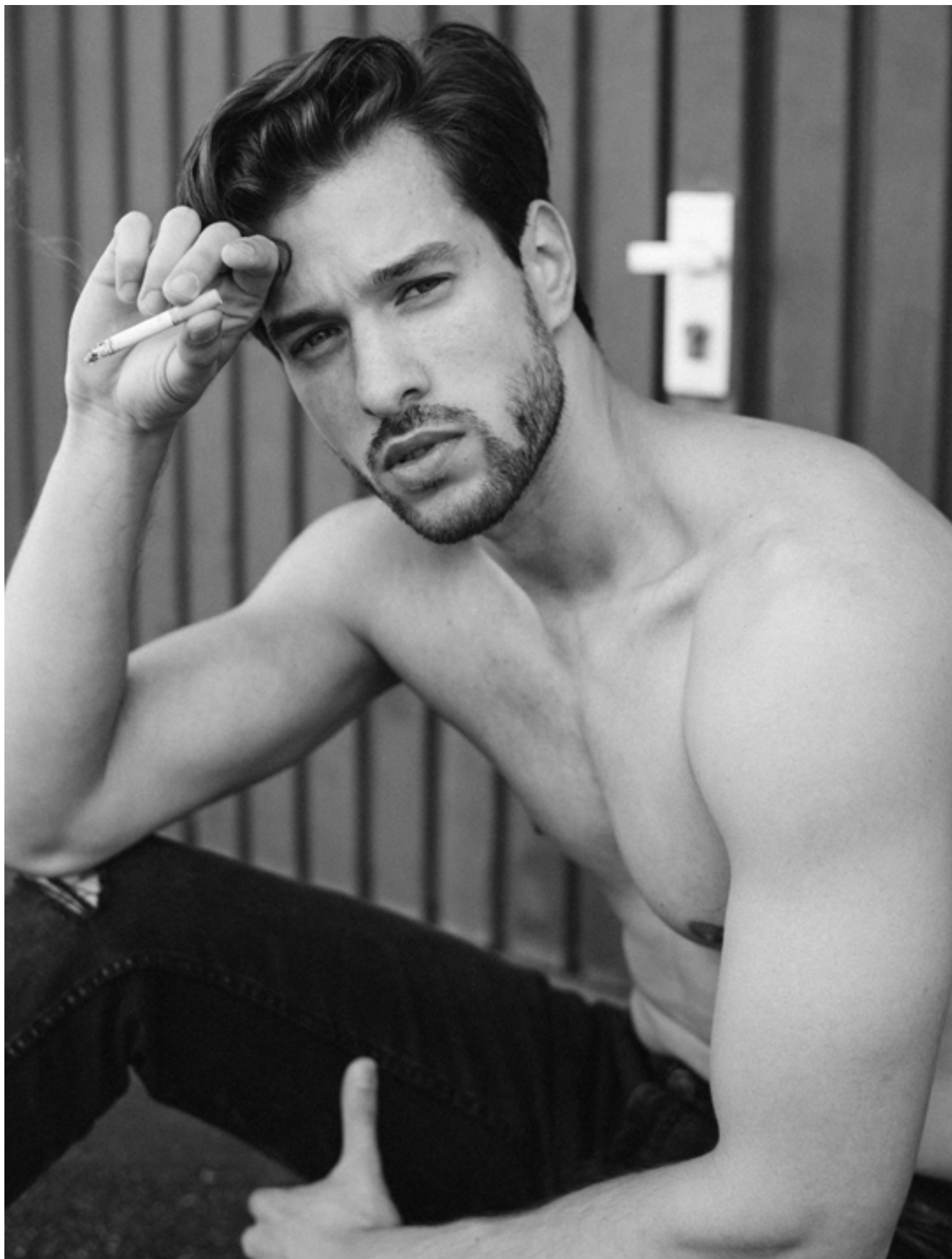
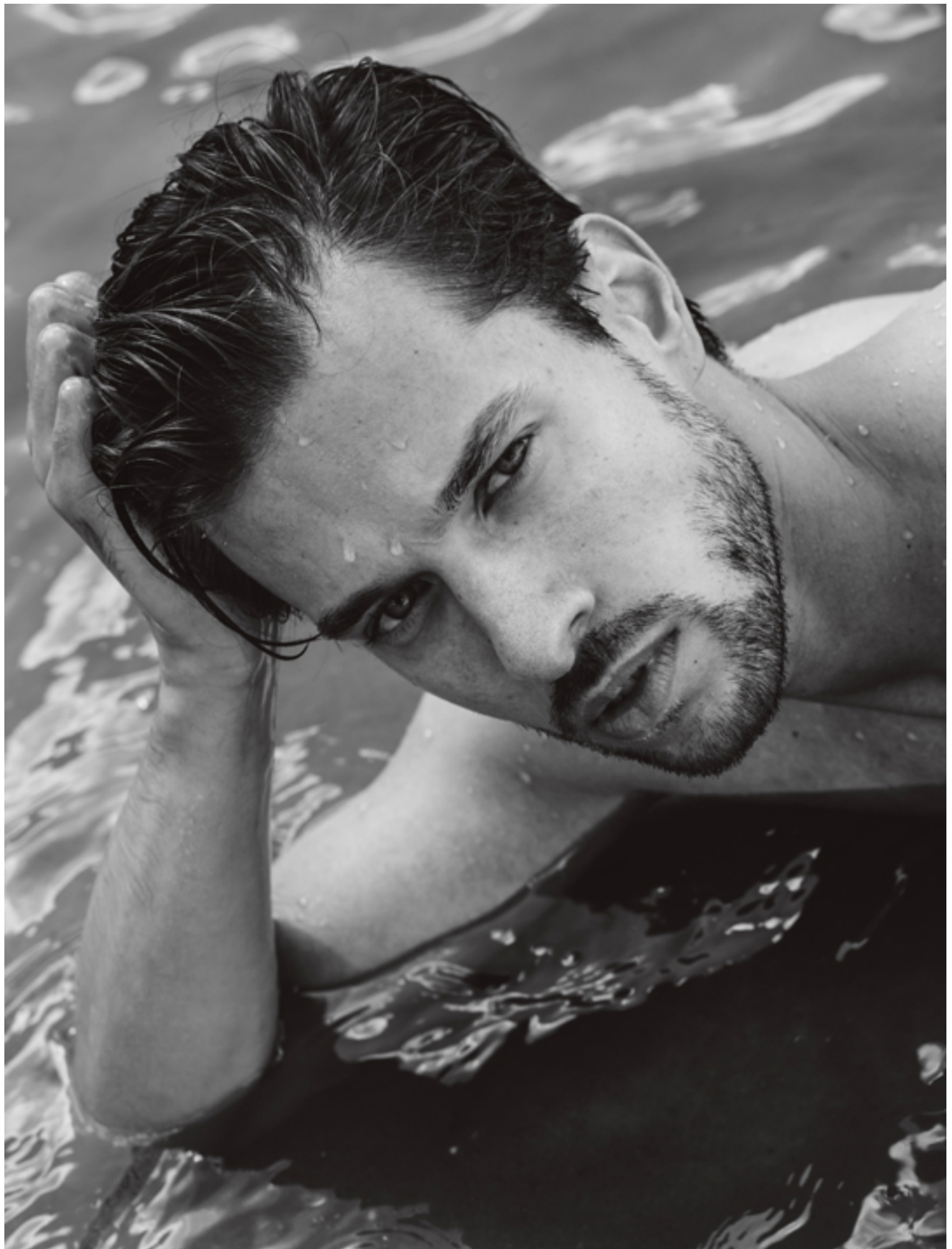


assets

Boy / 1.85 Göğüs / 100 Bel / 79 Kalça / 99 Ayakkabı / 43 Göz / Mavi-Yeşil Saç / Kumral







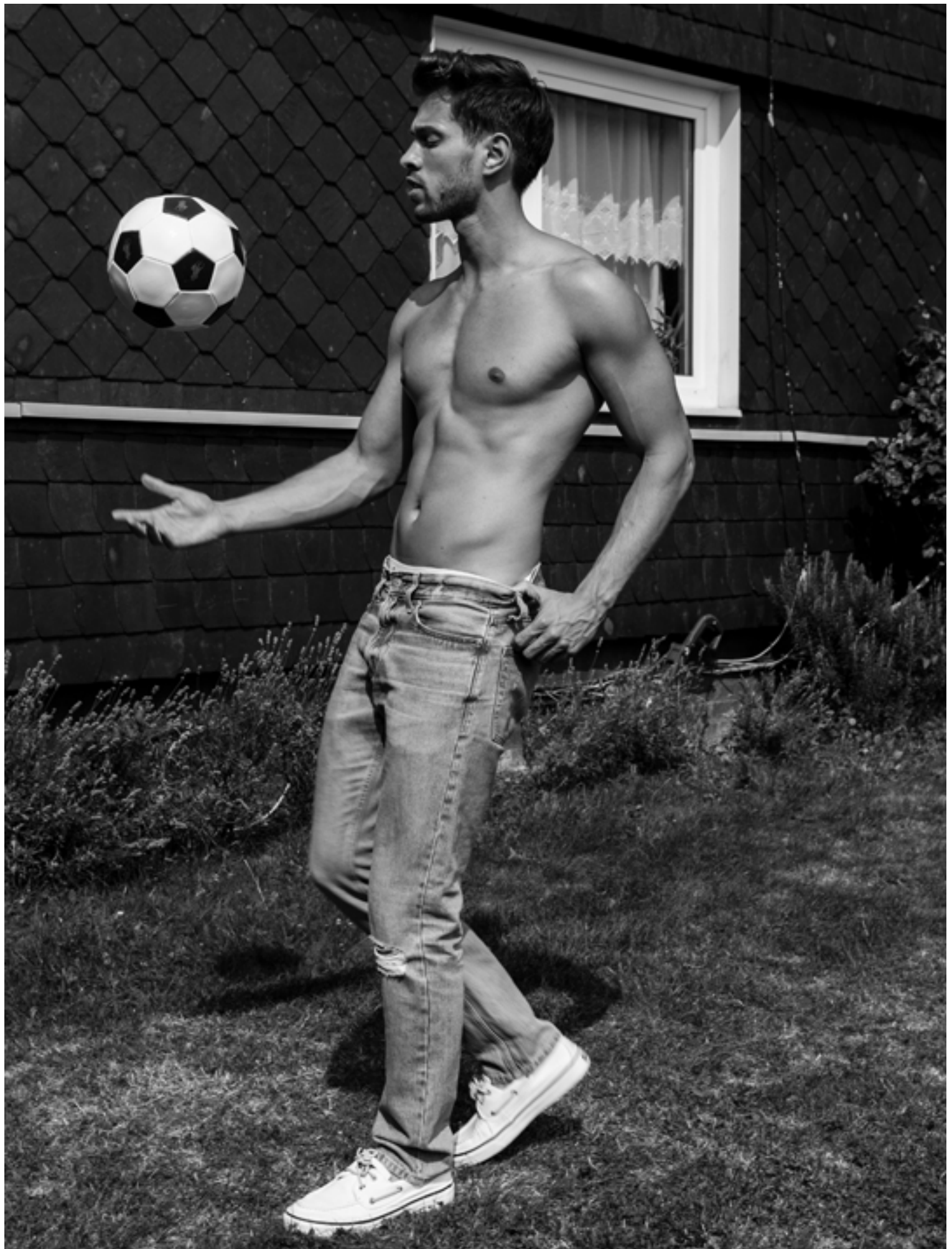




























































































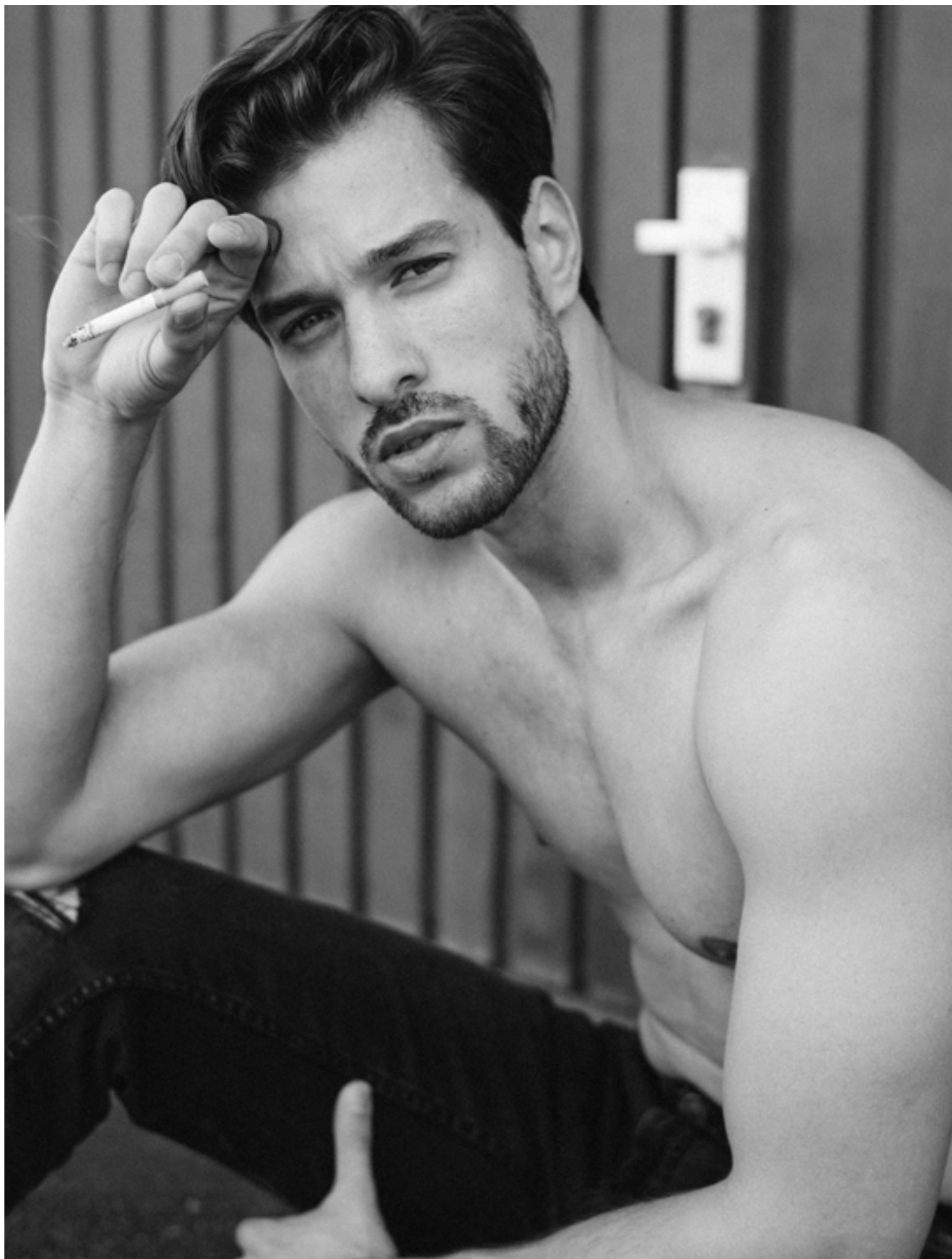




























La porta del regno dei morti era aperta. La zaga penombra di quel malinconico luogo
Risuonava di flebili lamenti, come di bimbi che vagassero.



Condita con papavero che porta il sonno
Il mostro la divora e non si sa più dove è

E in seguimi Enea, Mentre Palinuro, un poco consolato, se ne andava, Enea e la Sillaba.

Enea obbedì e Garante lo fece allora salire sulla sua barca.









