

Nadezdha

Boy / 1.74 Göğüs / 83 Bel / 63 Kalça / 93 Ayakkabı / 39 Göz / Mavi Saç / Sarı

EZRA + TUBA

Markalarının adı "Etoctura by Ezra + Tuba". Yeni sezon koleksiyonlarında pek çok kumaş ve dokuyu birbiriyle karıştırarak kullanmışlar. Özellikle deriyle denim, iğra ve dokumayı; dokumayla ipegi birlikte kullandıkları ceket ve pantolonlar öne çıkıyor. Her bir parça kendine ait hikâyeye sahip. Ama genelde 1950'lerde Türkiye'nin modernliğe geçiş sırasında yaşanan parçalanmayı anlatıyorlar.





ELLEmoda

MEHTAP ELAIDI

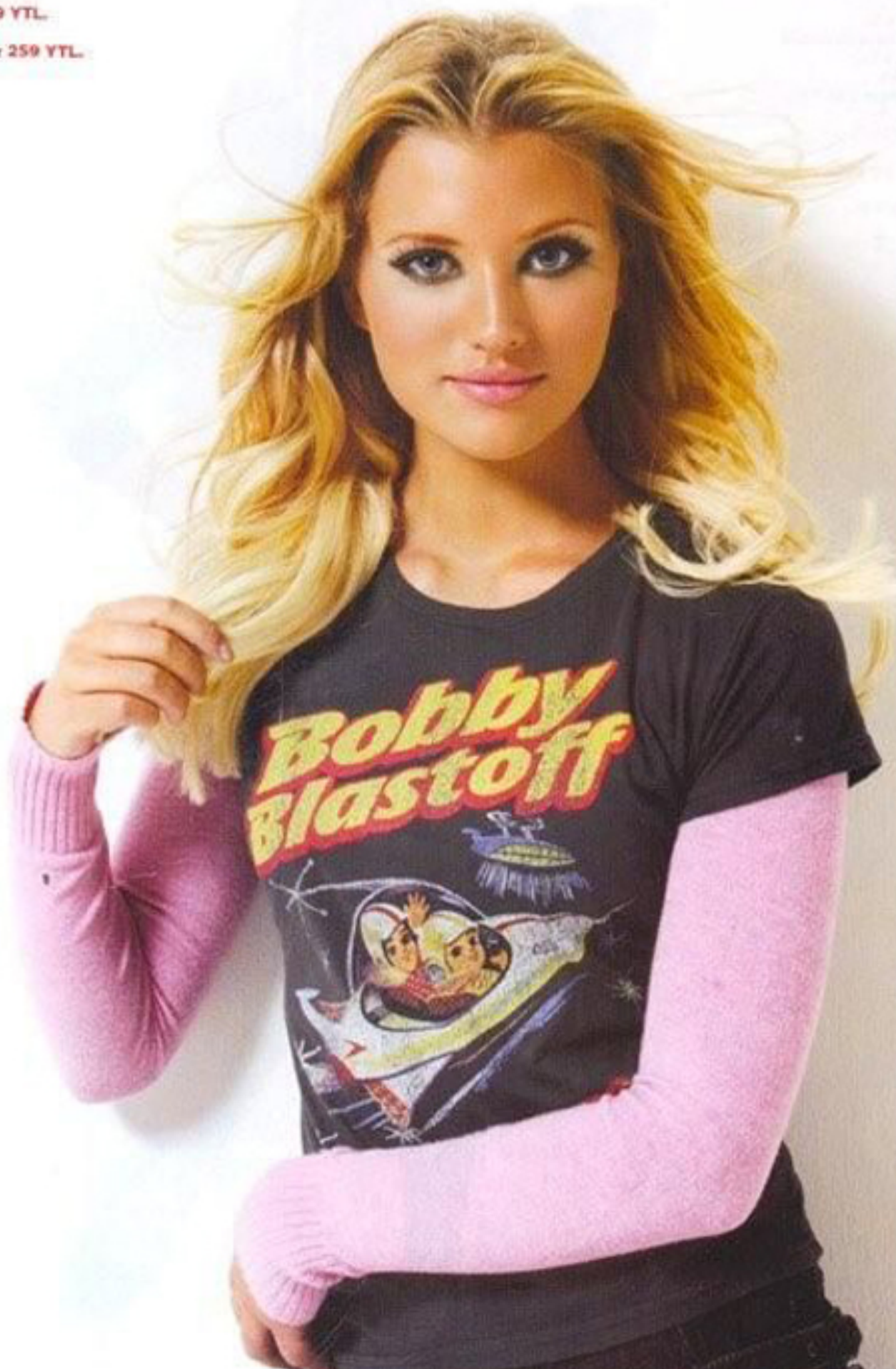
Kış sezonunda özgürlük ve rahatlık iç içe geçiyor. Silüetler daha bol bir görünüme sahip. Değişik detaylarla zenginleştirildiği kısa ceketleri hem pantolonlara, hem de eteklere eşlik edebiliyor. Ara ara kışımıza çıkan mor ve bordo, grinin tüm tonlarını renklendiriyor.

Yüzükler, Mango ve
Accessorize



Gömlek
Titi 44.90 YTL.
Şapka
Coquet 24.50 YTL.
Eldiven
Killah 75 YTL.
Küpe
Topshop 14.50 YTL.
Tisort
Vakkorama 179 YTL.
Çanta
Miss Sixty 115 YTL.
Sört
Vakkorama 399 YTL.

Tiştir
Lobl 95 YTL
Triko
Miss Sixty 149 YTL
Etek
Tommy Hilfiger 259 YTL





Elbise
Topshop 96.50 YTL
Çorap
Penti 3.50 YTL
Penye
DKNY 174 YTL
Bilezik

Atasay Magazin

9990 9990 9990

Tekiler ATASAY

810k Ceket 445



Takirer ATASAY
Elbise Morgan



ELLEmoda

ARZU KAPROL

Koleksiyonun adı "Cintemani".
Buna uygun olarak bütün
kiyafetlerin içinde cinstemani
nakış var. Bluzlar belyeler ve
özellikle deni gamilede
zenginleştirilmiş. Siyah, mor,
mürdüm, koyu yeşil, bakır ve
kahve tonları ağırlıkta. Her
bir kiyafette mutlaka mor bir
detay kullanımı.



Payette İklaz
Accessorize

